

Anmeldung

Anmeldung zum Kongress

Eine Anmeldung zum Kongress ist ab 01. April 2022 im Kongressportal manage möglich. Weitere Informationen finden Sie unter www.dgrh-kongress.de. Bei Fragen zur Anmeldung kontaktieren Sie bitte die Kongressorganisation unter info@dgrh-kongress.de

Beitragsanmeldungen

Die Kongresspräsidenten rufen zur Einreichung von wissenschaftlichen Beiträgen für Posterpräsentationen bis 31. März 2022 auf. Herausragende Beiträge können auch als Vortrag angenommen werden. Für alle wichtigen Informationen besuchen Sie unsere Kongresswebsite www.dgrh-kongress.de. Die Bescheide über Annahme oder Ablehnung werden bis Ende Mai 2022 versendet.

Zertifizierung

Die Zertifizierung der Veranstaltung wird bei der Ärztekammer Berlin, der Schweizerischen Gesellschaft für Rheumatologie und der Rheumatologischen Fortbildungsakademie GmbH beantragt.

Industrieausstellung

Begleitend zum wissenschaftlichen Programm findet eine Fachausstellung der pharmazeutischen und medizintechnischen Industrie statt. Interessierte Firmen wenden sich bitte ab Dezember 2021 an die Rheumatologische Fortbildungsakademie GmbH, Herrn Sinisa Petrovic unter:
Tel.: +49 (0) 30 24 04 84 74
E-Mail: info@dgrh-kongress.de

Herausgeber und verantwortlich für redaktionellen Inhalt

Deutsche Gesellschaft für Rheumatologie e. V.
Wilhelmine-Gemberg-Weg 6
Aufgang C
10179 Berlin

Copyright

Alle Rechte, wie Nachdruck auch von Abbildungen, Vervielfältigungen jeder Art, Vortrag, Funk, Tonträger und Fernsehsendungen sowie Speicherung in Datenverarbeitungsanlagen, auch auszugsweise, nur mit schriftlicher Zustimmung des Herausgebers. Für Programmänderungen, Umbesetzungen von Referaten und Verschiebungen oder für Ausfälle von Veranstaltungen kann keine Gewähr übernommen werden.

olumiant®
(Baricitinib) Tabletten

Über 85 %
Rabattvertrags-
abdeckung^{1,*}

JETZT nach csDMARDs
Olumiant®!^{2,*}

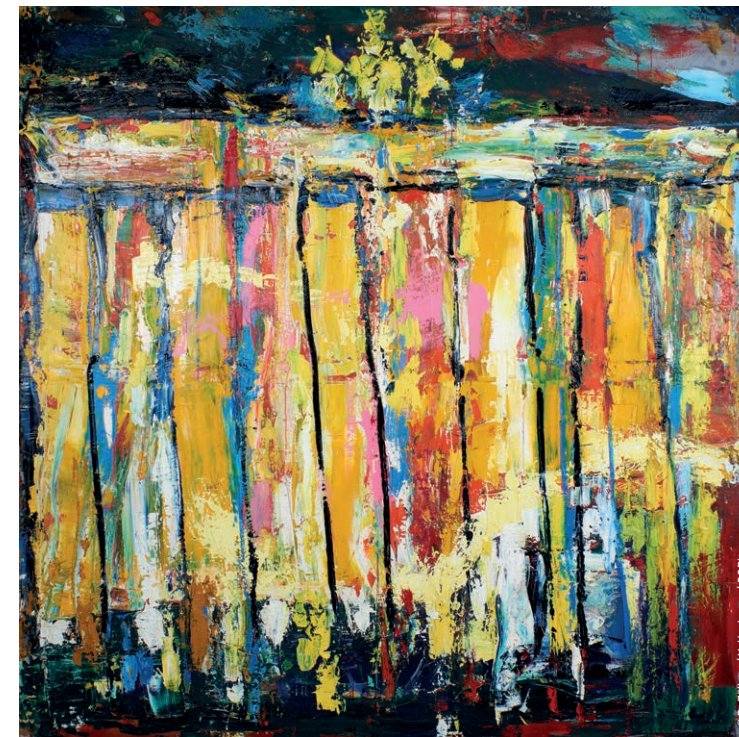


ENTZÜNDUNG UND SCHMERZ
SIGNIFIKANT VERBESSERN^{2,*}

- + Rabattverträge gemäß § 130c SGB V. Es bestehen nicht mit allen Krankenkassen Rabattverträge. Eine aktuelle Liste finden Sie hier: <https://www.deutschesarzteportal.de/wirtschaftlichkeit/aktuelle-rabattvertraege/rabattvertraege-zu-originalen>
- * In der Rheumatologie ist Olumiant® angezeigt zur Behandlung von mittelschwerer bis schwerer aktiver rheumatoider Arthritis bei erwachsenen Patienten, die auf eine vorangegangene Behandlung mit einem oder mehreren krankheitsmodifizierenden Antirheumatika (DMARDs) unzureichend angesprochen oder diese nicht vertragen haben. Olumiant® kann als Monotherapie oder in Kombination mit Methotrexat eingesetzt werden.
- # Statistische Signifikanz für Überlegenheit von Baricitinib gegenüber Adalimumab (jeweils in Kombination mit MTX) für ACR20 und mittlere Veränderung des DAS28-CRP, jeweils in Woche 12.
- 1 Lauer Taxa <https://www.lauer-fischer.de/LF/Seiten/Verwaltung/Kundencenter/1.aspx>; Stand: 15.07.2021.
- 2 Aktuelle Fachinformation Olumiant®.

Zulassungsinhaber: Eli Lilly Nederland B.V.; Papendorpseweg 83, 3528 BJ Utrecht, Niederlande; Ansprechpartner in Deutschland: Lilly Deutschland GmbH, Werner-Reimers-Str. 2-4, D-61352 Bad Homburg **Bezeichnung der Arzneimittel:** Olumiant® 2 mg bzw. 4 mg Filmtabletten **Zusammensetzung:** arzneilich wirksamer Bestandteil: Jede Tablette enthält 2 bzw. 4 mg Baricitinib. **Hilfsstoffe:** mikrokristalline Cellulose, Croscarmellose-Natrium, Magnesiumstearat (Ph. Eur.), Mannitol (Ph. Eur.), Eisen(III)-oxid (E172), Phospholipide aus Sojabohnen (E322), Macrogol, Poly(vinylalkohol), Talkum und Titandioxid (E171) **Anwendungsgebiete:** *Rheumatoide Arthritis:* Behandlung von Erwachsenen mit mittelschwerer bis schwerer rheumatoider Arthritis, wenn bisherige Behandlung nicht ausreichend gewirkt hat oder nicht vertragen wurde. Wird allein oder zusammen mit anderen Arzneimitteln, wie etwa Methotrexat, angewendet. *Atopische Dermatitis:* Behandlung von mittelschwerer bis schwerer atopischer Dermatitis bei erwachsenen Patienten, die für eine systemische Therapie infrage kommen. **Gegenanzeigen:** Überempfindlichkeit gegen den Wirkstoff oder einen der sonstigen Bestandteile; (vermutete) Schwangerschaft. **Nebenwirkungen:** *Sehr häufig:* Infektionen von Hals und Nase; hohe Blutfettwerte (Cholesterin), nachgewiesen durch Bluttest. *Häufig:* Infektionen wie Gürtelrose (Herpes Zoster), so ist unverzüglich medizinische Hilfe in Anspruch zu nehmen, wenn schmerzhafter Hautausschlag mit Bläschenbildung und Fieber auftritt; Fieberbläschen (Herpes simplex); Infektionen, die eine Magenverstimmung oder Durchfall verursachen (Gastroenteritis); Harnwegsinfektion; Lungenentzündung; erhöhte Zahl von Blutplättchen (Zellen, die an der Blutgerinnung beteiligt sind) nachgewiesen durch Bluttest; Kopfschmerzen; Übelkeit; Bauchschmerzen; hohe Leberwerte nachgewiesen durch Bluttest; Ausschlag; Akne; Anstieg des Enzyms Kreatinkinase, nachgewiesen durch Bluttest. *Gelegentlich:* geringe Zahl von weißen Blutzellen (Neutrophile), nachgewiesen durch Bluttest; hohe Blutfettwerte (Triglyzeride), nachgewiesen durch Bluttest; Divertikulitis (schmerzhafte Entzündung der kleinen Ausstülpungen in der Darmschleimhaut); Gewichtszunahme; Schwellung des Gesichts; Nesselsucht; Blutgerinnsel in den Blutgefäßen der Lunge; Blutgerinnsel in den Bein- oder Beckenvenen (tiefe Venenthrombose). Für Kinder unzugänglich aufbewahren. Verschreibungspflichtig **Stand: Dezember 2020**

Lilly



Deutsche Gesellschaft
für Rheumatologie e.V.

Deutscher Rheumatologiekongress 2022

Estrel Hotel Berlin
31. August - 3. September 2022

50. Kongress der Deutschen Gesellschaft
für Rheumatologie (DGRh)

36. Jahrestagung der Deutschen Gesellschaft
für Orthopädische Rheumatologie (DGORh)

32. Jahrestagung der Gesellschaft
für Kinder- und Jugendrheumatologie (GKJR)

www.dgrh-kongress.de

Grußwort

**Sehr geehrte Damen und Herren,
liebe Kolleginnen und Kollegen,**

zum Deutschen Rheumatologiekongress 2022 laden wir Sie herzlich in die Gesundheitsstadt Berlin ein – mit ihren vielen medizinischen Versorgungsangeboten, Wissenschaftseinrichtungen und gesundheitspolitischen Institutionen. Es verspricht ein besonderes Treffen zu werden. Internistische, orthopädische und pädiatrische RheumatologInnen kommen nach drei Jahren erstmals wieder zu einem Präsenzkongress zusammen, um sich gemeinsam zu aktuellen Fragen, neuen Aspekten und Innovationen in der Rheumatologie auszutauschen. Zudem freuen wir uns darauf, auf diesem Jubiläumskongress Bilanz zu ziehen, wichtige Neuerungen in Forschung, Klinik und Praxis einzuordnen und in die Zukunft zu schauen.

Das Programm wird das gesamte Spektrum der Rheumatologie umfassen, von der experimentellen Rheumatologie über die klinische Forschung bis zur Versorgung im Praxisalltag. Lassen Sie sich von einem bunten Themenreigen mit aktuellen Erkenntnissen aus klinischen Studien und Registern, neuen Therapiekonzepten und interessanten Fallberichten begeistern, die unser Fachgebiet so faszinierend und attraktiv machen.

Der Präsenzkongress empfängt Sie im größten Hotel- und Kongresszentrum Europas, im Estrel Congress Center an der Sonnenallee. Das bedeutet: kurze Wege und viele Begegnungen in einem modernen, ansprechenden Ambiente. Neben einem spannenden Kongressprogramm mit zusätzlichen Angeboten für Medizinstudierende und Rheumatologische FachassistentInnen, erwartet Sie die pulsierende, bunte Hauptstadt unseres Landes mit einem vielfältigen kulturellen Angebot.

Mit großer Vorfreude wünschen wir uns ein Wiedersehen mit Ihnen allen, mit persönlichen Gesprächen und anregendem fachlichen Austausch.

Wir hoffen sehr, Sie im Spätsommer 2022 in Berlin begrüßen zu dürfen und verbleiben bis dahin mit herzlichen Grüßen

Ihre Gastgeber

Prof. Dr. Andreas Krause / Kongresspräsident DGRh
Prof. Dr. Andreas Niemeier / Kongresspräsident DGORh
Prof. Dr. Kirsten Minden / Kongresspräsidentin GKJR

Kongress

Kongresspräsidenten

Prof. Dr. med. Andreas Krause

Immanuel Krankenhaus Berlin, Berlin-Wannsee
Abteilung Rheumatologie
Klinische Immunologie und Osteologie
Chefarzt
Königsstraße 63
14109 Berlin

Prof. Dr. med. Andreas Niemeier

Krankenhaus Reinbek St. Adolf-Stift
Klinik für Orthopädie und Unfallchirurgie
Chefarzt
Hamburger Straße 41
21465 Reinbek

Prof. Dr. med. Kirsten Minden

Charité Universitätsmedizin Berlin und
Deutsches Rheuma-Forschungszentrum Berlin
Stellvertretende Leiterin PB Epidemiologie
Charitéplatz 1
10117 Berlin

Partner

Deutsche Gesellschaft für Orthopädische Rheumatologie e. V.

c/o Geschäftsstelle der DGORh
Prof. Dr. Ralph Gaulke
Klinik und Poliklinik für Orthopädie
Straße des 17. Juni 106-108
10623 Berlin
www.dgorh.de

Gesellschaft für Kinder- und Jugendrheumatologie

c/o Deutsches Rheumaforschungszentrum
Charitéplatz 1
10117 Berlin
www.gkjr.de

Organisation

Schwerpunkte

- // Zukunft der rheumatologischen Versorgung
- // Organmanifestationen bei Rheuma
- // Mikrobielle Ursachen rheumatischer Erkrankungen
- // Stellenwert neuer Biologika

Veranstalter der wissenschaftlichen Tagung

Deutsche Gesellschaft für Rheumatologie e. V.

Wilhelmine-Gemberg-Weg 6
Aufgang C
10179 Berlin
www.dgrh.de

Kongressorganisation

Veranstalter der Fachausstellung, der zertifizierten Fortbildungskurse und des Rahmenprogramms Rheumatologische Fortbildungsakademie GmbH

Wilhelmine-Gemberg-Weg 6
Aufgang C, 10179 Berlin
Tel. +49 (0) 30 24 04 84 80
Fax +49 (0) 30 24 04 84 89
www.rheumaakademie.de

Veranstaltungsort

Estrel Hotel Berlin

Sonnenallee 225
12057 Berlin

Kongresswebsite

www.dgrh-kongress.de