

## Innovall® SUD: 85% weniger Divertikulitis

- ✓ Normalisiert die Stuhlkonsistenz
- ✓ Gleicht die Dysbiose aus
- ✓ Hemmt die Entzündungsreaktion
- ✓ Reguliert die Darmmotilität

## Innovall® SUD - Microbioticum höchster Qualität

- ✓ humaner Bakterienstamm
- ✓ 24 Milliarden vermehrungsfähige Keime von *L. casei* DG® pro Kapsel (Tagesdosis)
- ✓ Überlebensfähigkeit im Verdauungstrakt durch Magen- und Gallensaftresistenz
- ✓ hohe Vermehrungsfähigkeit im Darm
- ✓ gesicherte Stabilität und Haltbarkeit
- ✓ Wirksamkeit und Verträglichkeit klinisch belegt

## Einnahme von Innovall® SUD

Erwachsene nehmen täglich 1 Kapsel an 10 aufeinanderfolgenden Tagen im Monat ein, vorzugsweise mit einem Schluck Wasser auf nüchternen Magen.

### Einnahmetipps:

- ✓ Es empfiehlt sich eine langfristige Einnahme.
- ✓ Wenn Antibiotika eingenommen werden, empfiehlt es sich, Innovall® SUD drei Stunden davor oder danach einzunehmen.

## Erhältliche Packungsgröße:

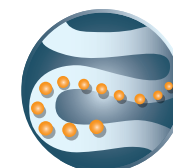
30 Kapseln (3-Monatspackung) = 13 g  
 39,95 € (UVP)  
 PZN 13785333



# 85% weniger Divertikulitis



bei SUD-Patienten



# MICROBIOTICA

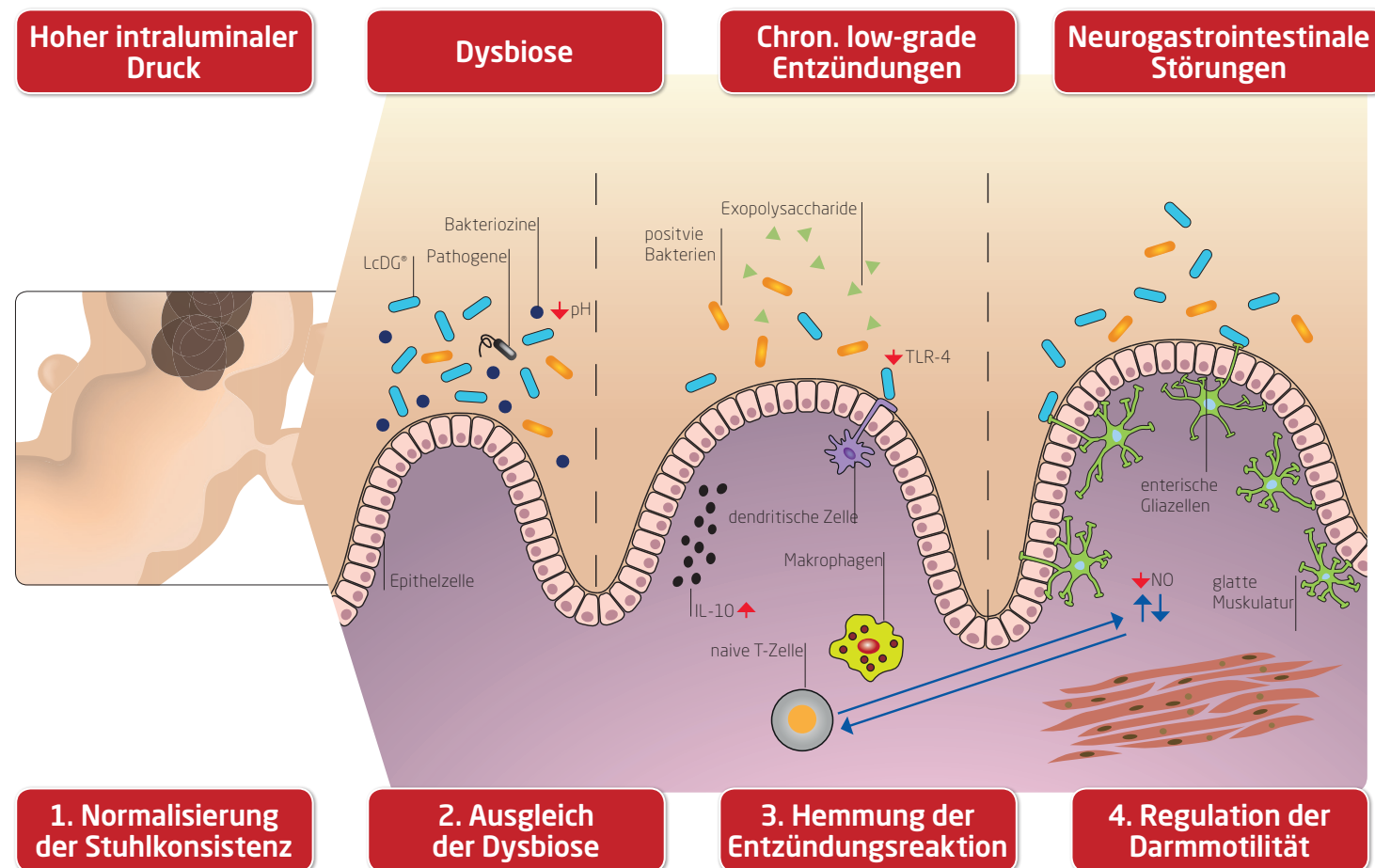
Mikrobiom Modulation – Evidenzbasiert

# Symptomatische Unkomplizierte Divertikelkrankheit (SUD) behandeln - 85% weniger Divertikulitis



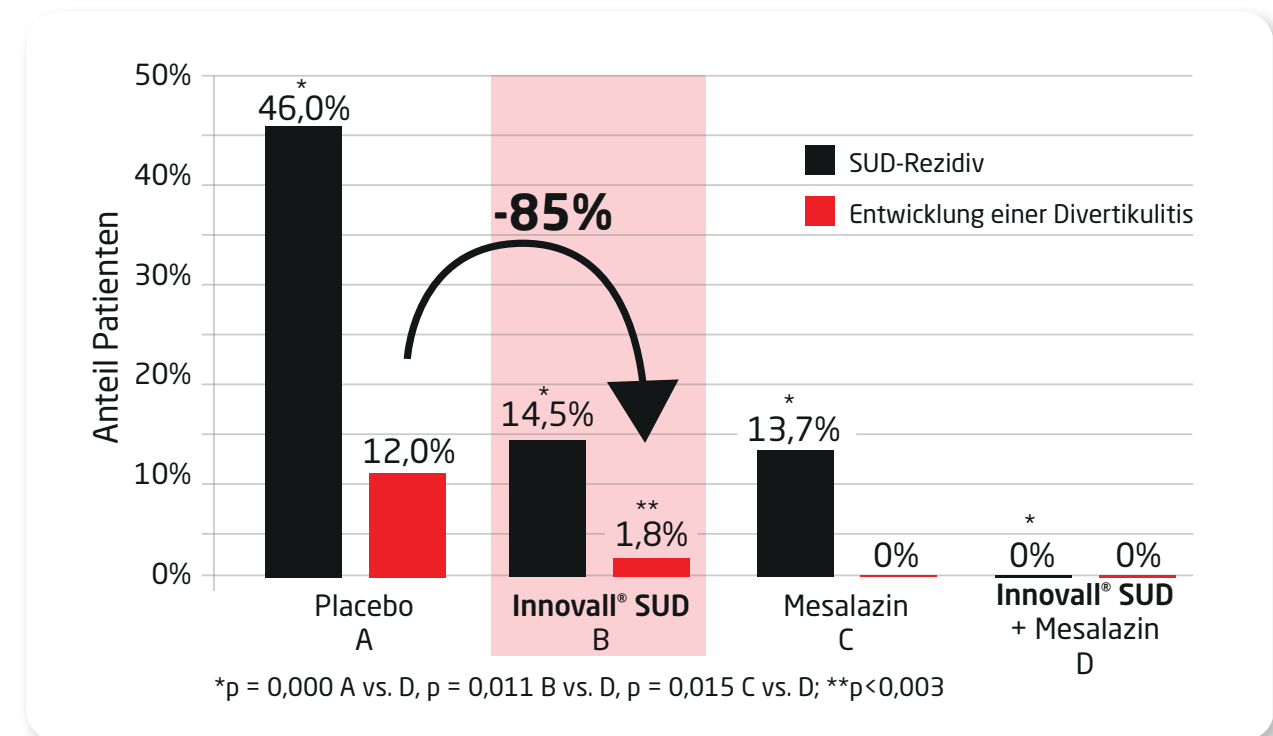
\*Carabotti et al. 2018 Drugs Context. 2018; 7: 21.2526

## *L. casei* DG®: 4 Wirkmechanismen greifen in die Pathophysiologie der SUD ein



## 85% weniger Divertikulitis mit Innovali® SUD

Doppelblinde, randomisierte, placebo-kontrollierte Studie (n=210) zum Erhalt der Remissionsphase bei symptomatischen Episoden der SUD über 12 Monate.



Tursi A et al. Randomised clinical trial: mesalazine and/or probiotics in maintaining remission of symptomatic uncomplicated diverticular disease - a double-blind, randomized, placebo-controlled study. Aliment Pharmacol Ther. 2013; 38: 741-751